

## UCHWYT 2G DO PANELI PV

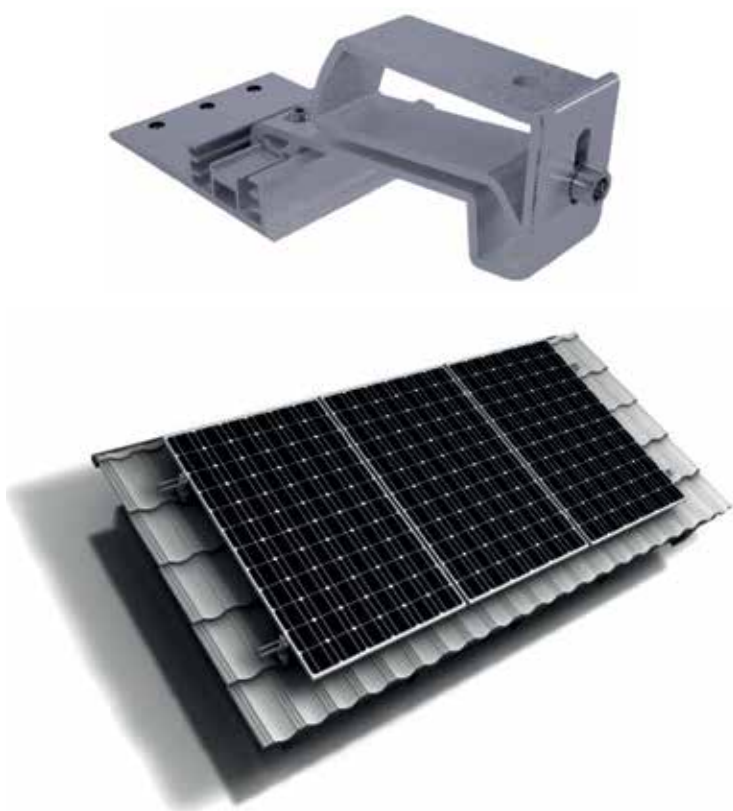
### Szanowni Państwo,

W firmie Tilcor nieustannie staramy się wychodzić naprzeciw zmieniającym się potrzebom klientów przez doskonalenie naszych dotychczasowych produktów oraz tworzenie nowych. Przez cały czas pracujemy nad każdym z naszych systemów dachowych modernizując je tak pod względem łatwości montażu jak i właściwości estetycznych.

Obecnie coraz bardziej popularne stają się odnawialne źródła energii, takie jak energia słoneczna. Z przyjemnością przedstawiamy więc nowy uchwyt do instalacji fotowoltaicznej, Uchwyt 2G, umożliwiający zamontowanie panelu fotowoltaicznego (dalej w skrócie: „PV”) na dachach Tilcor.

### Zalety uchwytu 2G

- Wpasowuje się pod dachówkę, przez co unika się przebijania pokrycia dachu. W ten sposób zapewnia wodoszczelność, co pozwala na utrzymanie oryginalnej 50-letniej gwarancji na dach
- Wykonany wyłącznie z wysokiej jakości aluminium. Dlatego wyklucza możliwość korozji elektrochemicznej dachówek.
- Łatwy w montażu.
- Duża elastyczność: podstawa z 3 regulowanymi ustawieniami wysokości (40/47/54mm) do stosowania z łatami/dachówkami różnej wysokości.
- Pasuje do wszystkich dachówek Tilcor



Uchwyt 2G to produkt stworzony w ramach wspólnego przedsięwzięcia pomiędzy Tilcor i K2 Systems GmbH, producenta systemów do mocowania dla przemysłu instalacji fotowoltaicznych. Na Państwa życzenie możemy dostarczyć pełny system fotowoltaiczny K2.

Gdyby potrzebowali Państwo więcej informacji na temat cen lub warunków dostawy, prosimy o kontakt z Naszym Kierownikiem Regionalnym Roof Tile Group

Z wyrazami szacunku,  
Zespół Tilcor

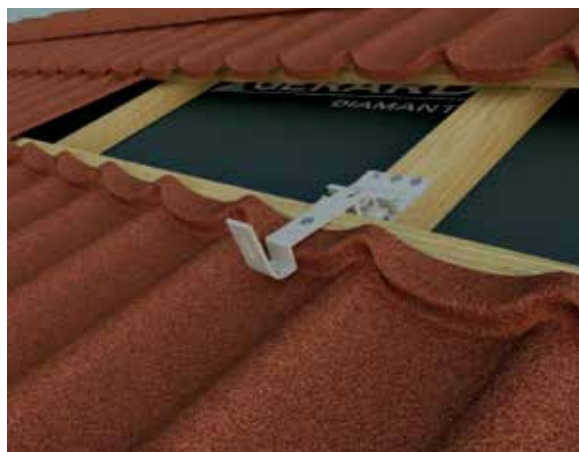
## Montaż

Wymiary szyn mocowanych do haków dachówkowych w celu zamontowania modułu PV zależą od warunków miejscowych, takich jak obciążenia spowodowane śniegiem i wiatrem, kształt i wysokość budynku, krajowe i miejscowe normy i przepisy oraz regulacje dotyczące ochrony środowiska.

1



2



3



4



## Uwaga

Tilcor nie ponosi odpowiedzialności za konstrukcję instalacji PV ani obliczenia obciążeń. Przed montażem należy więc zasięgnąć porady specjalisty w sprawie systemu zamontowania każdej instalacji PV (np. projekt, obliczenia obciążeń, sprawdzenie powierzchni, na której będzie zamontowany moduł).